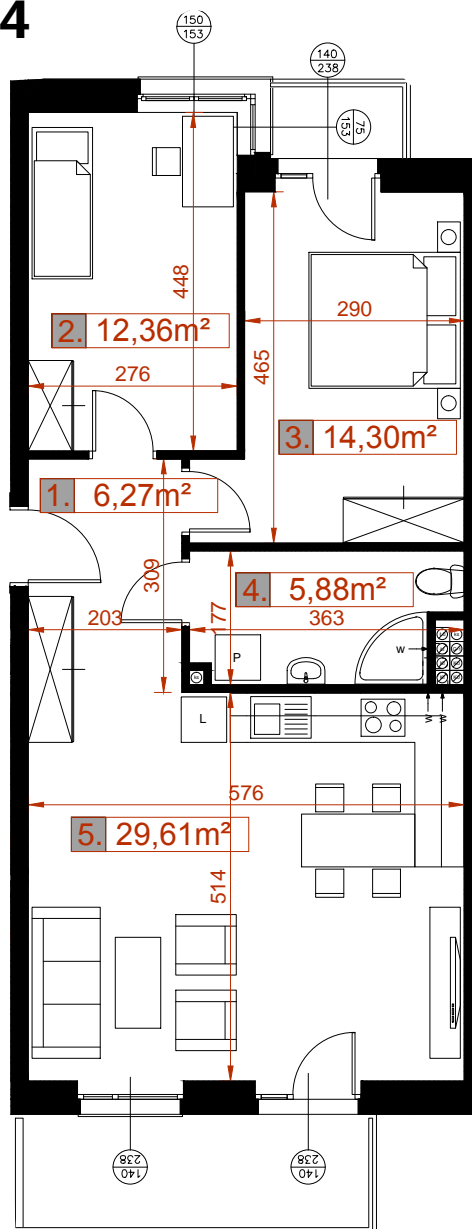


MIESZKANIE 2A.M4

POW. 68,42 m²



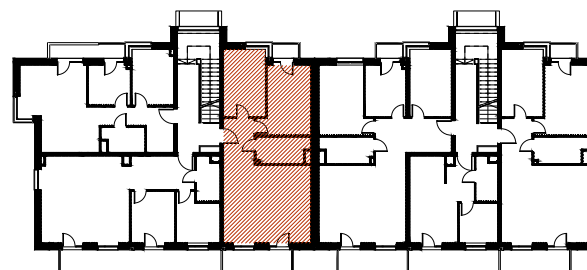
MIESZKANIE 2A.M4

PIĘTRO 1

| | | |
|----|----------------------|----------------------|
| 1. | przedpokój | 6,27 m ² |
| 2. | pokój | 12,36 m ² |
| 3. | pokój | 14,30 m ² |
| 4. | łazienka | 5,88 m ² |
| 5. | salon+aneks kuchenny | 29,61 m ² |

POW. UŻYTKOWA

68,42 m²



UWAGI:

1. Karta katalogowa została sporządzona na podstawie projektu budowlanego.
2. Powierzchnię użytkową pomieszczeń obliczono jako powierzchnię brutto (w stanie surowym ścian), powierzchnia wylczana zgodnie z normą PN-ISO 9836-1997.
3. Przedstawiona aranżacja wnętrza niestanowi oferty handlowej, należy ją traktować poglądowo.

AKTUALIZACJA: 20 LUTEGO 2019