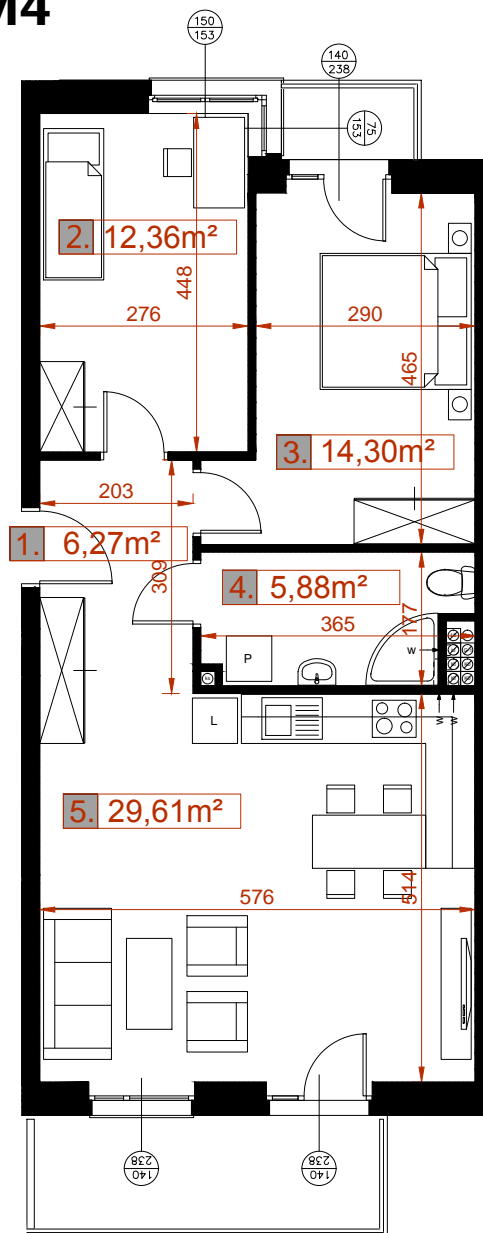


## MIESZKANIE 2B.M4

POW. 68,42 m<sup>2</sup>

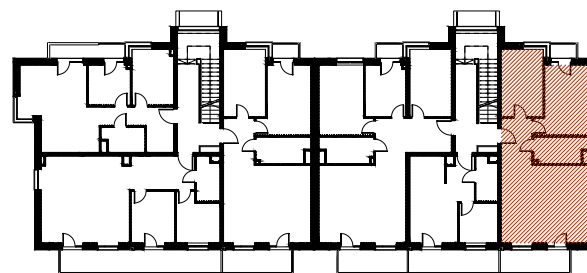


### MIESZKANIE 2B.M4

### PIĘTRO 1

1.	przedpokój	6,27 m <sup>2</sup>
2.	pokój	12,36 m <sup>2</sup>
5.	łazienka	14,30 m <sup>2</sup>
4.	pokój	5,88 m <sup>2</sup>
3.	salon+aneks kuchenny	29,61 m <sup>2</sup>

POW. UŻYTKOWA 68,42 m<sup>2</sup>



#### UWAGI:

1. Karta katalogowa została sporządzona na podstawie projektu budowlanego.
2. Powierzchnię użytkową pomieszczeń obliczono jako powierzchnię brutto (w stanie surowym ścian), powierzchnia wylczana zgodnie z normą PN-ISO 9836-1997.
3. Przedstawiona aranżacja wnętrza niestanowi oferty handlowej, należy ją traktować poglądowo.

AKTUALIZACJA: 20 LUTEGO 2019